

BDSM-PASS

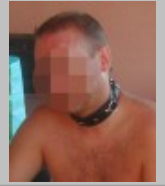
für

Gentle42279

PassNr:

817-135-296

Gentle42279
56 Jahre
PLZ: 42279



<http://bdsml-pass.com/817-135-296>

Inhalt

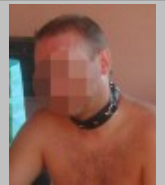
- [Allgemeine Daten](#)
- [Über mich](#)
- [Weiteres über mich](#)
- [Vorlieben bei anderen](#)
- [Spielatmosphäre](#)
- [Allgemeines, Sex und Orgasmus](#)
- [Vorne herum](#)
- [Hinten herum](#)
- [Tabus](#)
- [Nass, dreckig oder ekelig](#)
- [Strafen und Schmerzhaftes](#)
- [Möbel, Orte und Fesselndes](#)
- [Petplay](#)
- [Dauerhaftes](#)
- [Sonstiges](#)

Pass-Nr: 817-135-296

Ausgestellt am : 06/03/2025

Gültig bis : 05/03/2030

Gentle42279
56 Jahre
PLZ: 42279



Allgemeine Daten

Name:	Gentle42279
Pass-Nr:	817-135-296
Gender:	männlich
Neigung:	Devot
Alter:	56
PLZ:	42279
Ort:	Wuppertal
Land:	Deutschland
Erstellt am:	06/03/2025
Pass gültig bis:	05/03/2030

Bi, devot, lecke, blase, rimme (auch ungewaschen/dirty), schlucke Sperma und NS.



Über Mich

1. Welches Geschlecht hast Du?

- **männlich**

2. Wie ist Deine sexuelle Orientierung?

- **jedes Geschlecht (bisexuell)**

3. Bist Du eher aktiv oder passiv?

- **ausschliesslich passiv**

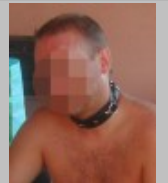
4. Bist Du eher Dom (Meister, Herrchen, Untersucher) oder Sub (Sklave, Pet, Opfer)?

- **ausschliesslich Sub**

5. Welche Spielerfahrung hast Du?

- **sehr Viel Erfahrung**

Gentle42279
56 Jahre
PLZ: 42279



6. Spielst Du gerne online / virtuell?

- **nein, definitiv nicht**

7. Wären Spielsessions bei Dir möglich?

- **nein, wir müssten woanders spielen (Club, Treffen, bei Dir)**

8. Gibt es weitere Personen, die mit Deinem Spielpartner einverstanden sein müssen?

- **nein, völlig unabhängig**

9. Wie möchtest Du eine/n Spielpartner/in kennen lernen?

- **sie/er muss mich direkt offen ansprechen (ich bin schüchtern und verstehe am besten direkte Angebote)**

10. Bestehst Du auf Schutz (Condom, Dental Dam)?

- **nein, immer ohne Schutz**

11. Was brauchst Du von deinem Spielpartner im Spiel, um nicht abzustürzen oder Panik zu bekommen?

- **Anwesenheit in der Umgebung (Sicherheit bei Gefahr)**

12. Hast Du eine gefährliche/schwerwiegende körperliche oder psychische Besonderheit, Krankheit oder Beeinträchtigung?

- **alles OK, es gibt nichts zu beachten**

13. Ist Dein Körper (und Intimbereich) rasiert ?

- **nur Intimbereich (dort teilweise)**

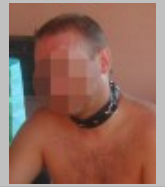
14. Hast Du Piercings oder Implantate?

- **nur an der Brust**

15. Deine Penis-Vorhaut ist...?

- **unbeschnitten, alles dran**

Gentle42279
56 Jahre
PLZ: 42279



16. Wie groß (lang) ist Dein steifer Penis?

- **10 bis 13cm**

17. Dürfen Andere von einem Spiel oder Deinen Neigungen erfahren?

- **Alle aus der Szene/Fandom**

Weiteres über mich

1. SM hat mein Leben bereichert!

- **trifft vollkommen zu**

2. Manchmal wünsche ich mir ein Leben ohne SM-Fantasien.

- **trifft auf keinen Fall zu / gar nicht**

3. Manchmal mache ich mir Sorgen, dass ich bei der Umsetzung meiner SM-Fantasien zu weit gehe.

- **trifft auf keinen Fall zu**

4. Ich habe manchmal Angst, dass die Umsetzung meiner Fantasien zu ernsthaften Verletzungen führen könnte.

- **trifft kaum zu**

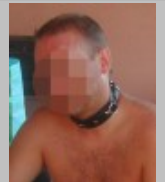
5. Ich denke, dass bei SM-Praktiken die Gefahr ernsthafter Verletzungen ziemlich hoch ist.

- **trifft kaum zu**

6. Mein Sexualleben wäre ohne SM langweilig!

- **trifft vollkommen zu**

Gentle42279
56 Jahre
PLZ: 42279



7. In welchem Alter haben Sie zum ersten Mal SM-Fantasien gehabt?

- **14 - 20**

8. Manchmal bedauere ich es, dass ich bezüglich meiner sexuellen Neigungen anders bin als die "Normalos".

- **trifft auf keinen Fall zu**

9. Ich habe schon mehrmals versucht, meine SM-Fantasien ganz "abzuschalten".

- **trifft auf keinen Fall zu**

10. Ich empfinde es als Problem, dass meine SM-Fantasien nicht zu meinem persönlichen Wertesystem passen.

- **trifft auf keinen Fall zu**

11. Meine SM-Fantasien sind allmählich immer extremer geworden / werden immer extremer.
• **trifft kaum zu**

Vorlieben bei anderen

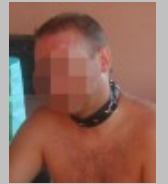
1. Magst Du es, wenn der Körper Deines Spielpartners rasiert ist (auch Intimbereich)?

• **ist mir egal**

2. Wie sollte Dein Spielpartner riechen?

• **natürlich, ohne deo (mittlerer Geruch)**

Gentle42279
56 Jahre
PLZ: 42279



Spielatmosphäre

1. Wie sollte die Stimmung in einem Spiel sein?

• **normal, fest in der Rolle**

2. Wie möchtest Du bei einem Spiel am liebsten gekleidet sein?

• **nackt**

3. Wie möchtest Du bei einem Spiel am zweit-liebsten gekleidet sein?

• **im Harness (Leder, Gummi, Seil)**

4. Inszenierst Du gerne aktiv Rollenspiele?

• **keine Angabe oder es betrifft mich nicht**

5. Magst Du alltägliche Untersuchungsszenarien wie Klinikuntersuchung, Musterung, Durchsuchung, Missbrauch bei der Untersuchung?

• **ja**

6. Magst Du ungewöhnliche Untersuchungsszenarien wie Entführung und Untersuchung durch Ausserirdische, Be-/Entsamung, Sklavenbeurteilung?

• **ja**

7. Magst Du brutale Szenarien wie Entführung, Hinrichtung, Kastration/Sterilisation, Kannibalismus, Vergewaltigung/Schändung, Opferung, Inquisition?

• **nein, definitiv nicht**

8. Lässt Du Dich im Spiel gerne überraschen, verängstigen oder erschrecken?

• **keine Angabe oder es betrifft mich nicht**

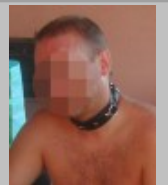
9. Magst Du dreckige Worte (dirty talk)?

• **ja, sehr gerne (extrem, lange, kräftig)**

10. Lässt Du Dich beschimpfen und verbal erniedrigen?

• **ja, sehr gerne (extrem, lange, kräftig)**

Gentle42279
56 Jahre
PLZ: 42279



11. Kann man Dich Sklavenaufgaben im Haushalt (Putzen, Saugen, Tragen, Aufräumen, Servieren, Kochen) erfüllen lassen?

• **nein, definitiv nicht**

12. Lässt Du Dich gerne als Kleinkind oder Baby behandeln (ageplay)?

• **nein, definitiv nicht**

13. Lässt Du Dich gerne als Kind oder Teenager behandeln (auch Sohn oder Tochter, ageplay)?

• **nein, definitiv nicht**

14. Lässt Du Dich gerne als Pflegebedürftigen

behandeln (Senior, Greis, Behinderter, ageplay)?

- **nein, definitiv nicht**

Allgemeines, Sex und Orgasmus

1. Lässt Du Dich gerne lieb knuddeln, kraulen, umarmen, drücken und streicheln?

- **mal ausprobieren**

2. Verwöhnst Du Hand oder Finger Deines Spielpartners mit Zunge und Mund (lecken, lutschen)?

- **ja**

3. Verwöhnst Du Füße oder Zehen Deines Spielpartners mit Zunge und Mund (lecken, lutschen)?

- **nur selten mal**

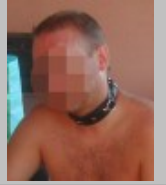
4. Verwöhnst Du den ganzen Körper (nicht Intimbereich) Deines Spielpartners mit Zunge und Mund (lecken oder lutschen)?

- **mal ausprobieren**

5. Nimmst Du andere vaginal (Geschlechtsverkehr, aktiv)?

- **nur selten mal**

Gentle42279
56 Jahre
PLZ: 42279



6. Möchtest Du in einem Spiel Sex, sexuelle Berührungen oder Stimulation?

- **OK, aber nicht so wichtig**

7. Nimmst Du andere anal (Geschlechtsverkehr, aktiv, anal)?

- **nein, definitiv nicht**

8. Lässt Du Dich anal nehmen (Geschlechtsverkehr, passiv, anal)?

- **nein, definitiv nicht**

9. Möchtest Du in einem Spiel immer kommen (Orgasmus)?

- **manchmal, aber nicht so wichtig**

10. Was soll man mit Dir nach Deinem Orgasmus tun?

- **keine Angabe oder es betrifft mich nicht**

11. Wie schnell möchtest Du meistens Deinen Orgasmus erreichen?

- **mir egal, wie mein Spielpartner es möchte**

12. Wie möchtest Du bei einem Spiel Deinen Orgasmus erreichen dürfen?

- **ich will darum betteln müssen**

13. Kann man Dich längere Zeit herumliegen, zusehen oder schlafen lassen?

- **ja**

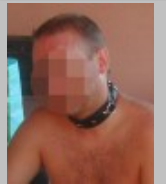
14. Wie laut bist Du in einem Spiel (Stöhnen, Schreien, Quietschen)?

- **Zimmerlautstärke**

15. Als Pet/Sub/Opfer bist Du im Spiel eher von Dir aus...?

- **brav, willig und gehorsam**

Gentle42279
56 Jahre
PLZ: 42279



16. Wie lange darf ein Spiel für Dich dauern?

- **keine Angabe oder es betrifft mich nicht**

17. Wer darf bei einem Spiel zusehen (Voyeure)?

- **mehrere beliebige Teilnehmer (Veranstaltung, Treffen, Gruppe)**

18. Wer darf bei einem Spiel aktiv mitmachen?

- **mehrere beliebige Teilnehmer (Veranstaltung, Treffen, Gruppe)**

Vorne herum

1. Lässt Du Dich im Intimbereich (Vagina, Penis, Hoden) mit der Hand streicheln und verwöhnen?

- **ja, gerne**

2. Lässt Du Dich vorne mit Zunge oder Mund verwöhnen (lecken oder blasen, passiv)?

- **mal ausprobieren**

3. Würdest Du Frauen vorne mit Zunge oder Mund verwöhnen (lecken, aktiv)?

- **sehr gerne (bis zum Orgasmus)**

4. Würdest Du Männer vorne mit Zunge oder Mund verwöhnen (lecken oder blasen, aktiv)?

- **sehr gerne (bis zum Orgasmus)**

5. Verträgst Du dünne Dildos vaginal (bis 2,5 cm Durchmesser)

- **keine Angabe oder es betrifft mich nicht**

11. Magst Du vaginal gerne Finger (drei bis ganze Hand)?

- **keine Angabe oder es betrifft mich nicht**

12. Magst Du Penispumpen und Brust-Saugglocken?

- **mal ausprobieren**

13. Deine Vorhaut ist verengt und lässt sich nur schwer/schmerzhaft zurückziehen, trotzdem darf man...?

- **ich habe garkeine Vorhautverengung**

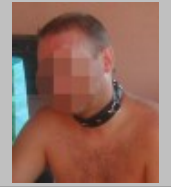
14. Magst Du Hodenfolter (Ball Torture)?

- **ja**

15. Welche Schmerzen und Behandlungen verträgst Du an Deinem Hoden?

- **nur dehnen/strecken/ziehen**

Gentle42279
56 Jahre
PLZ: 42279



6. Verträgst Du normale Dildos vaginal (bis 4,5 cm Durchmesser)

- **keine Angabe oder es betrifft mich nicht**

7. Verträgst Du dicke Dildos vaginal (bis 6,5 cm Durchmesser)

- **keine Angabe oder es betrifft mich nicht**

8. Verträgst Du Riesen-Dildos vaginal (von 6,5 cm bis Aua)

- **keine Angabe oder es betrifft mich nicht**

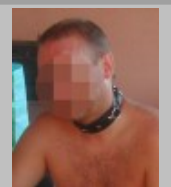
9. Machst Du aktiv vaginale Spielarten mit anderen (Dildo, Plug, Finger, Dehnung, nicht GV)?

- **ja, gerne**

10. Magst Du vaginal gerne Finger (ein bis zwei)?

- **keine Angabe oder es betrifft mich nicht**

Gentle42279
56 Jahre
PLZ: 42279



16. Lässt Du Dir Deinen Hodensack mit einer Infusionslösung füllen (durch eine Kanüle)?

- **nein, definitiv nicht**

17. Magst Du es, wenn Deine Brust / Brustwarzen bespielt werden?

- **normal (schlagen, zwicken, beißen, klammern)**

Hinten herum

1. Magst Du dünne Dildos anal (bis 2,5 cm Durchmesser)
 - **nein, definitiv nicht**
2. Magst Du normale Dildos anal (bis 4,5 cm Durchmesser)
 - **nein, definitiv nicht**
3. Magst Du dicke Dildos anal (bis 6,5 cm Durchmesser)
 - **nein, definitiv nicht**
4. Magst Du Riesen-Dildos anal (von 6,5 cm bis Aua)
 - **nein, definitiv nicht**
5. Verträgst Du kleine angenehme Analplugs?
 - **nein, definitiv nicht**

Gentle42279
56 Jahre
PLZ: 42279



6. Verträgst Du große Analplugs zum dehnen/trainieren?
 - **nein, definitiv nicht**
7. Verträgst Du Aufblasdildos / -plugs?
 - **nein, definitiv nicht**
8. Magst Du anal gerne Finger (ein bis zwei)?
 - **als schwere Strafe**
9. Magst Du anal gerne Finger (drei bis ganze Hand)?
 - **nein, definitiv nicht**
10. Magst Du es durch sanfte Prostatamassage stimuliert zu werden?
 - **mal ausprobieren**

11. Verträgst Du lange andauernde, kräftige Prostatamassage und lässt Du Dich dadurch abmelken oder foltern?
 - **nein, definitiv nicht**
12. Magst Du es hinten (anal) mit Zunge oder Mund verwöhnt zu werden (lecken, Rimming, passiv)?
 - **keine Angabe oder es betrifft mich nicht**
13. Würdest Du deinen Spielpartner hinten (anal) mit Zunge oder Mund verwöhnen (lecken, Rimming, aktiv)?
 - **ja, sehr gerne (extrem, lange, kräftig)**
14. Machst Du aktiv anale Spielarten mit anderen (Dildo, Plug, Finger, Dehnung, nicht GV)?
 - **keine Angabe oder es betrifft mich nicht**
15. Lässt Du Dich mit einer kleinen Analspülung reinigen (bis 300ml, nur kurz)
 - **mal ausprobieren**

Gentle42279
56 Jahre
PLZ: 42279



16. Lässt Du Dich hinten mit einem richtigen Einlauf füllen (Enema, mehr als 300ml, länger)
 - **nein, definitiv nicht**
17. Machst Du aktiv extreme Doktorspiele (Einlauf, Katheter, Infusion) an anderen?
 - **nein, definitiv nicht**

Tabus

1. Darf man Dich küssen (auf den Mund mit Zunge und so)?

- **nein, definitiv nicht**

2. Darf man Dein Gesicht mit der Zunge verwöhnen und lecken?

- **nein, definitiv nicht**

3. Darf man deine Ohren mit der Zunge verwöhnen und lecken?

- **nein, definitiv nicht**

4. Magst Du auch mal Sex im Rauschzustand (Alkohol, Poppers, Marihuana)?

- **nein, definitiv nicht**

6. Darf man Dich in einen Behälter urinieren lassen (Flasche, Katzenklo, an Baum)?

- **ja**

7. Darf man Dich Deinen Stuhlgang in einen Behälter verrichten lassen (Box, Katzenklo, an Baum)?

- **ja**

8. Magst Du Dein eigenes Sperma...?

- **auch im Mund und ich schlucke**

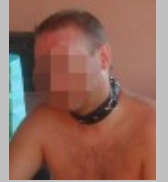
9. Magst Du fremdes Sperma...?

- **auch im Mund und ich schlucke**

10. Magst Du Deinen eigenen Naturekt (Urin)...?

- **auch im Mund und ich schlucke**

Gentle42279
56 Jahre
PLZ: 42279



Nass, dreckig oder ekelig

1. Spielst Du gerne in feuchter Umgebung?

- **auch im Pool, See oder Wanne**

2. Darf man Dich mit Farbe/Latex bemalen und verzieren?

- **mal ausprobieren**

3. Spielst Du gerne in Schlamm, Dreck oder Moor?

- **nein, definitiv nicht**

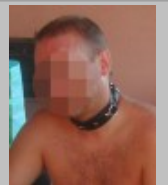
4. Lässt Du Dich anspucken?

- **ja**

5. Man darf Dir den Toilettengang vorenthalten (Druck auf Blase/Darm)?

- **als schwere Strafe**

Gentle42279
56 Jahre
PLZ: 42279



11. Magst Du fremden Naturekt (Urin)...?

- **auch im Mund und ich schlucke**

12. Bist Du bereit aktiv (als Gebender) NS Spiele zu machen?

- **keine Angabe oder es betrifft mich nicht**

13. Magst Du Deinen eigenen Kaviar (Kot)...?

- **nein, definitiv nicht**

14. Magst Du fremden Kaviar (Kot)...?

- **ja, auf meinem Körper und als schwere Strafe auch im Mund**

15. Bist Du bereit aktiv (als Gebender) KV Spiele zu machen?

- **Ja, manchmal**

16. Trägst Du gerne Windeln?

- **nein, definitiv nicht**

17. Benutzt Du Windeln auch wirklich?

- **nein, definitiv nicht**

18. Magst Du Harnröhrenspiele (Einführen, Dehnung oder Katheter)?

- **nein, definitiv nicht**

19. Stehst Du auf gebrauchte, riechende Unterwäsche, Socken oder Schuhe?

- **nur Unterwäsche**

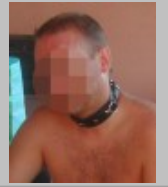
20. Magst Du es zu bluten und mit Deinem Blut zu spielen?

- **nein, definitiv nicht**

Gentle42279

56 Jahre

PLZ: 42279



21. Machst Du aktiv Spiele, die Verletzungen und Blut (bei anderen) beinhalten (Stechen, schneiden,...)?

- **keine Angabe oder es betrifft mich nicht**

Strafen und Schmerzhaftes

1. Behandelst Du andere mit schmerzhaften Strafen / Behandlungen?

- **keine Angabe oder es betrifft mich nicht**

2. Wie oft möchtest Du bestraft werden?

- **jedes mal, wenn ich etwas falsch mache oder mein Spielpartner will**

3. Verträgst Du die sanfte Anwendung von Schlagwerkzeugen (Peitsche, Rohrstock, Gerte, Paddel, ...)?

- **ja**

4. Verträgst Du die harte und kräftige Anwendung von Schlagwerkzeugen?

- **nein, definitiv nicht**

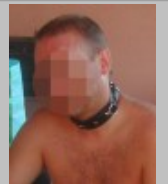
5. Verträgst Du heißes Wachs auf Deinem Körper?

- **überall, auch im Intimbereich**

Gentle42279

56 Jahre

PLZ: 42279



6. Lässt Du Dich kratzen, striegeln oder bürsten?

- **nein, definitiv nicht**

7. Magst Du Behandlungen mit dem Stachelrad/Nervenrad/Nadelrad (kitzelnd / sanft stechend)?

- **ja**

8. Lässt Du Dir Deine Haut ritzen und durchstechen?

- **nein, definitiv nicht**

9. Darf man Dich kitzeln?

- **als schwere Strafe**

10. Magst Du Juckreiz?

- **nein, definitiv nicht**

11. Kann man an Dir brennende, wärmende oder betäubende Cremes oder Flüssigkeiten anwenden?

- **nein, definitiv nicht**

12. Magst Du Klammern (Zwicken)?

- **als schwere Strafe**

13. Verträgst Du Kälte auf Deinem Körper?

- **als schwere Strafe**

14. Magst Du Atemkontrolle?

- **nein, definitiv nicht**

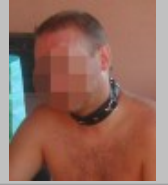
15. Magst Du Elektrosex-Spiele?

- **nein, definitiv nicht**

Gentle42279

56 Jahre

PLZ: 42279



16. Magst Du es, wenn sich Dein Spielpartner mit dem Hintern und/oder dem Intimbereich auf Dein Gesicht setzt?

- **ja, sehr gerne (extrem, lange, kräftig)**

Möbel, Orte und Fesselndes

1. Fesselst Du gerne aktiv andere, und spielst gerne mit gefesselten oder auf Möbel fixierten Opfern?

- **keine Angabe oder es betrifft mich nicht**

2. Spielst Du gerne blind?

- **ja**

3. Spielst Du gerne taub?

- **nein, definitiv nicht**

4. Darf man Dich an einer Kette oder Leine halten?

- **ja**

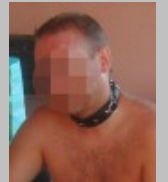
5. Lässt Du Dir Arme und Beine mit einer Spreizstange auseinanderdrücken?

- **ja**

Gentle42279

56 Jahre

PLZ: 42279



6. Lässt Du Dich stehend oder liegend ans Andreaskreuz fesseln?

- **ja**

7. Lässt Du Dich über den Straßbock fesseln?

- **ja**

8. Lässt Du Dich auf einem gynäkologischen Stuhl fixieren?

- **ja**

9. Hängst Du gerne in einem Sling oder Schaukelgestell?

- **mal ausprobieren**

10. Lässt Du Dich an Händen und/oder Füßen aufhängen?

- **nein, definitiv nicht**

11. Lässt Du Dich in einen Käfig, eine Kiste oder eine Transportbox einsperren?

- **als schwere Strafe**

12. Magst Du es, dicht und fest verpackt zu werden (Frischhaltefolie/Bodybags/Vakuumbett)

- **ja**

13. Magst Du es, eine Strafhaltung einnehmen zu müssen?

- **als schwere Strafe**

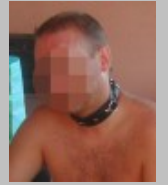
14. Magst Du Faustpfoten oder Bondagehandschuhe?

- **ja, aber gibt mir nichts**

15. Lässt Du Dir Deinen Mund mit Knebel oder Trense fesseln?

- **ja gerne vorsichtig**

Gentle42279
56 Jahre
PLZ: 42279



16. Trägst Du gerne Masken?

- **ja, lieber Ledermasken**

17. Magst Du gleichmässigen Druck auf Deinem Körper?

- **als schwere Strafe**

18. Würdest Du mit angelegtem Spielzeug öffentlich ausgehen?

- **nein, definitiv nicht**

Petplay

1. Stehst Du für Petplay aktiv als Herrchen zur Verfügung?

- **keine Angabe oder es betrifft mich nicht**

2. Spielst Du gerne als Tier und möchtest Du als solches behandelt werden (Petplay, Ponyplay, Dogplay)?

- **nein, definitiv nicht**

3. Hörst Du auf Pet-Befehle (sitz/platz/männchen) oder lässt Du es Dir durch Commando Training beibringen?

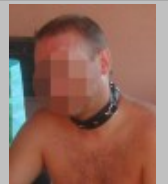
- **keine Angabe oder es betrifft mich nicht**

4. Lässt Du Dich dazu überreden an einem Agility Training (Hundeschule/Wettkampf) teilzunehmen (drinnen oder draussen)?

- **nein, definitiv nicht**

5. Lässt Du Dich vor einen Wagen/Sulki spannen, oder Dir einen Sattel auflegen?

Gentle42279
56 Jahre
PLZ: 42279



6. Als Pet beherrscht Du die menschliche Sprache nicht, Du sprichst...?

- **keine Angabe oder es betrifft mich nicht**

7. Trägst Du gerne Halsband / Hundehalsband?

- **ja**

8. Trägst Du gerne Kettenwürger oder Würgehalsbänder?

- **nein, definitiv nicht**

9. Magst Du Elektrohalsbänder (fernsteuerbare Hundehalsbänder mit schwachen bis starken Elektroschocks)?

- **nein, definitiv nicht**

- **nein, definitiv nicht**

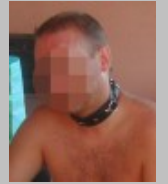
10. Ist die Anwesenheit von echten Tieren beim Spiel für Dich OK?

- **Anwesenheit ist OK**

11. Kann man Dich auch mit Nahrung füttern, die nicht für Menschen gedacht ist?

- **nein, definitiv nicht**

Gentle42279
56 Jahre
PLZ: 42279



Dauerhaftes

1. Welche Spuren sind auf Deinem Körper erlaubt (je nach Spielart)?

- **leichte Striemen und Spuren an unauffälligen Stellen sind erlaubt**

2. Lässt Du Dich rasieren oder enthaaren?

- **definitiv nicht**

3. Kann man Dich mit einem Keuschheitskäfig oder -gürtel keusch halten?

- **das ganze Spiel über**

Sonstiges

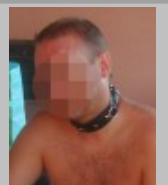
1. Trinkst Du aus einem besonderen Gefäß (Napf, Tränke, Nuckelflasche)?

- **ja, aber gibt mir nichts**

2. Isst Du aus einem besonderen Gefäß (Napf, Futterkrippe oder aus der Hand)?

- **ja, aber gibt mir nichts**

Gentle42279
56 Jahre
PLZ: 42279



QR-Code für den Pass-Aufruf



Pass-Nr: 817-135-296 Gültig ab: 06/03/2025

BDSM-PASS

© 2025

Kostenlos BDSM-Pass beantragen unter:

<http://www.bdsm-pass.com>